

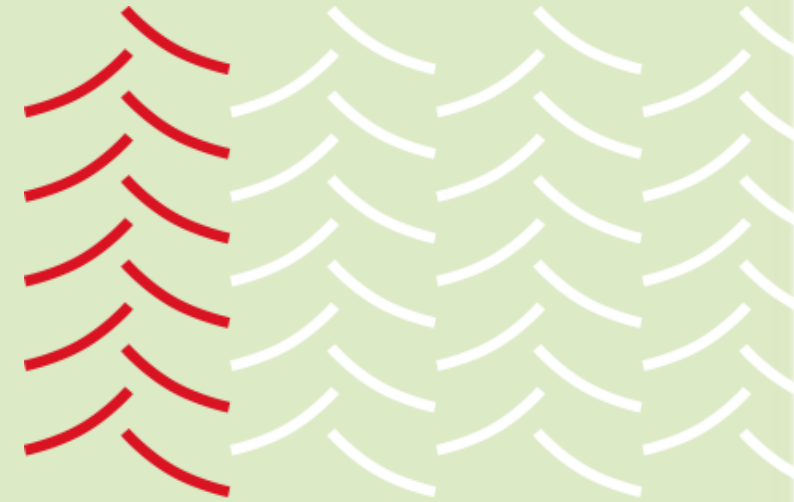


Lærdal
Municipality



Lærdal kommune - presentation

Organization and tasks



laerdal.kommune.no

Informasjon om Lærdal kommune

- Lærdal er en kommune med ca 2120 innbyggere der mye av bebyggelsen er spredd
- Kommunen er rik på kulturminner, vi har stavkirke som er blant de mest besøkte i landet, vi har Gamle Lærdalsøyri med venet trehusbebyggelse og vi har Kongevegen som er en historisk vei som er blitt et populært turistmål
- Viktige næringer er landbruk, vannkraftverk som gir gode inntekter til kommunen, entreprenørbedrifter innenfor bygg, anlegg, elektro osv og vi har litt reiseliv
- Det er også under etablering en liten industribedrift med 40 arbeidsplasser, og en næringspark er under utvikling
- I antall arbeidsplasser er kommunen den aller største bedriften med ca 300 tilsette, og vi er vertskommune for et lokalsykehus i regionen som har ca 200 arbeidsplasser



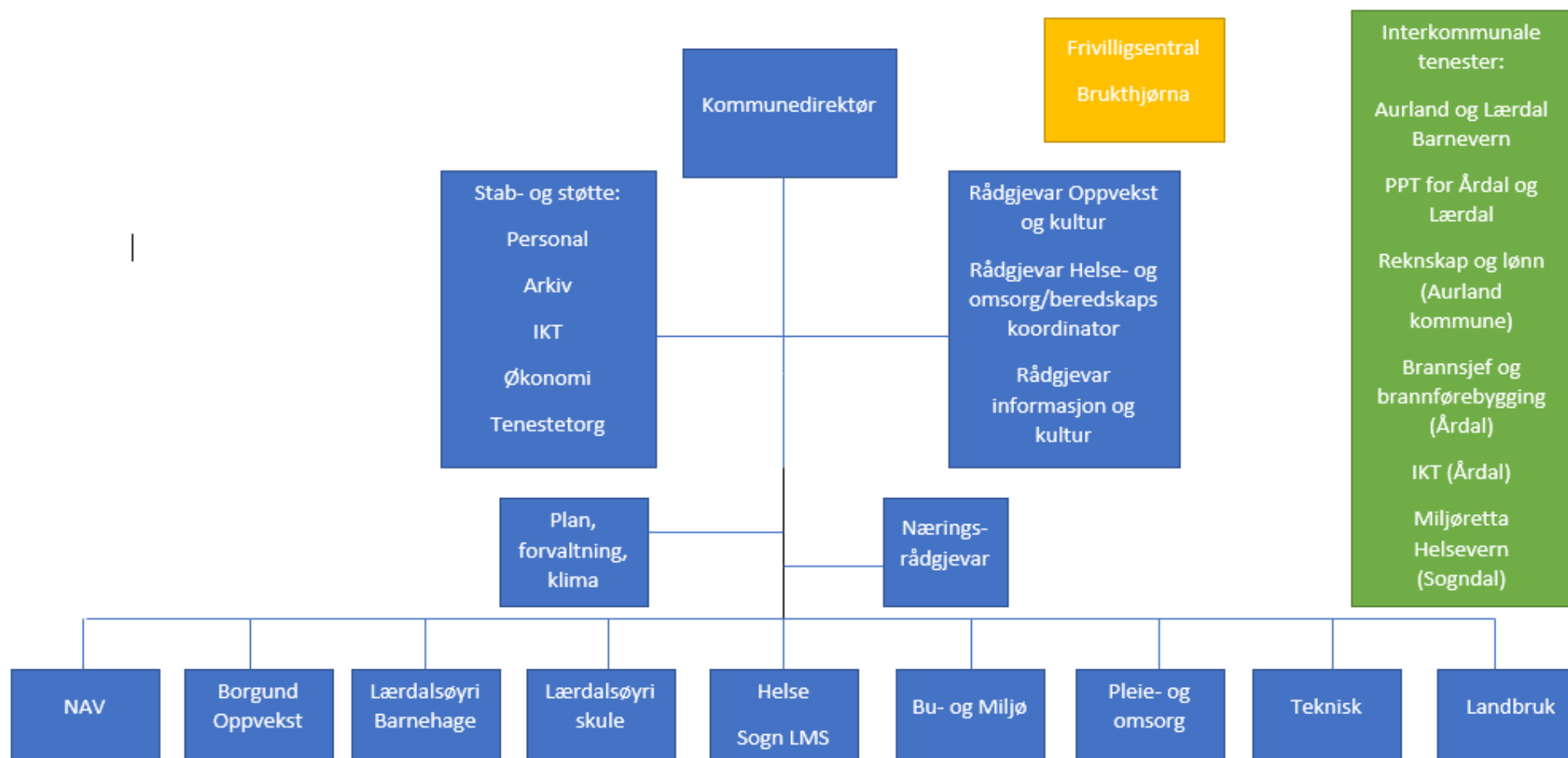
Lærdal
Municipality

Litt generelt om norske kommuner

- Kommunene i Norge får stadig flere oppgaver, de spenner seg i fra oppgaver der vi følger innbyggeren med oppgaver fra fødsel til grav praktisk talt.
- Vi har ansvar for skoler, barnehager, ungdomsklubb/aktiviteter, helse- og omsorg, teknisk sektor, vi er et forvaltningsorgan for reguleringsplaner, byggesaker og eiendommer/matrikkelføring, landbrukssektoren, vi har ansvar for brann og redning, lokal legevakt, og vi finansierer kirkene selv om de er skilt ut fra kommunal sektor for noen år tilbake.
- Vi har også ansvar for barnevern, sosialhjelp, og vi bosetter hvert år flyktninger. I år skal vi bosette inntil 55 flyktninger
- Vi har også et stor ansvar for å jobbe med forebyggende arbeid rettet mot barn og unge og for lokalt kulturtilbud (bibliotek, museum, kulturskole for barn)
- Kommunen får et stadig større ansvar for klima og miljø, og vi har hovedansvaret i vår kommune for beredskap og krisehandtering ved større hendelser som ras, flom, branner, alvorlige ulykker osv., matrikkel



Hvordan vi er organisert i Lærdal



Fakta om Lærdal – litt nøkkeltall



- Totalt ca kr 315 millioner i inntekter i 2021
- De største inntektene kommer gjennom overføringer fra staten i form av rammetilskudd og skatteinntekter
- Vi har også litt inntekter fra eiendomsskatt på kraftverk, og fra egenandeler som innbyggere må betale for kommunale tjenester (legebesøk, hjemmehjelp, byggesaksgebyr osv)



Lærdal er en del av et regionalt bo- og arbeidsmarked



Innbyggere som pendler til jobb i annen kommune

2021

320

personer



Personer som pendler inn til jobb i kommunen

2021

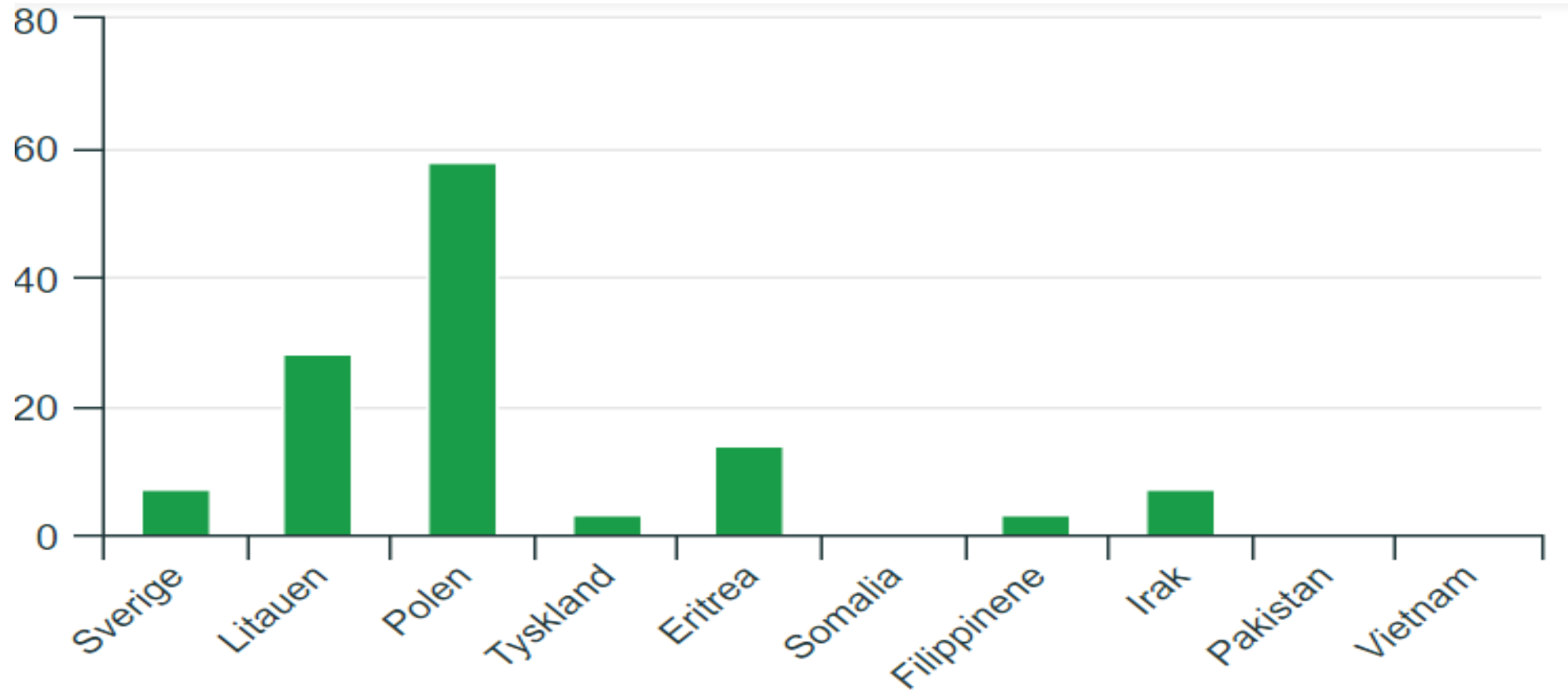
275

personer



Lærdal
Municipality

Arbeidsinnvandring i Lærdal og nasjonaliteter



Utfordring for Lærdal kommune

